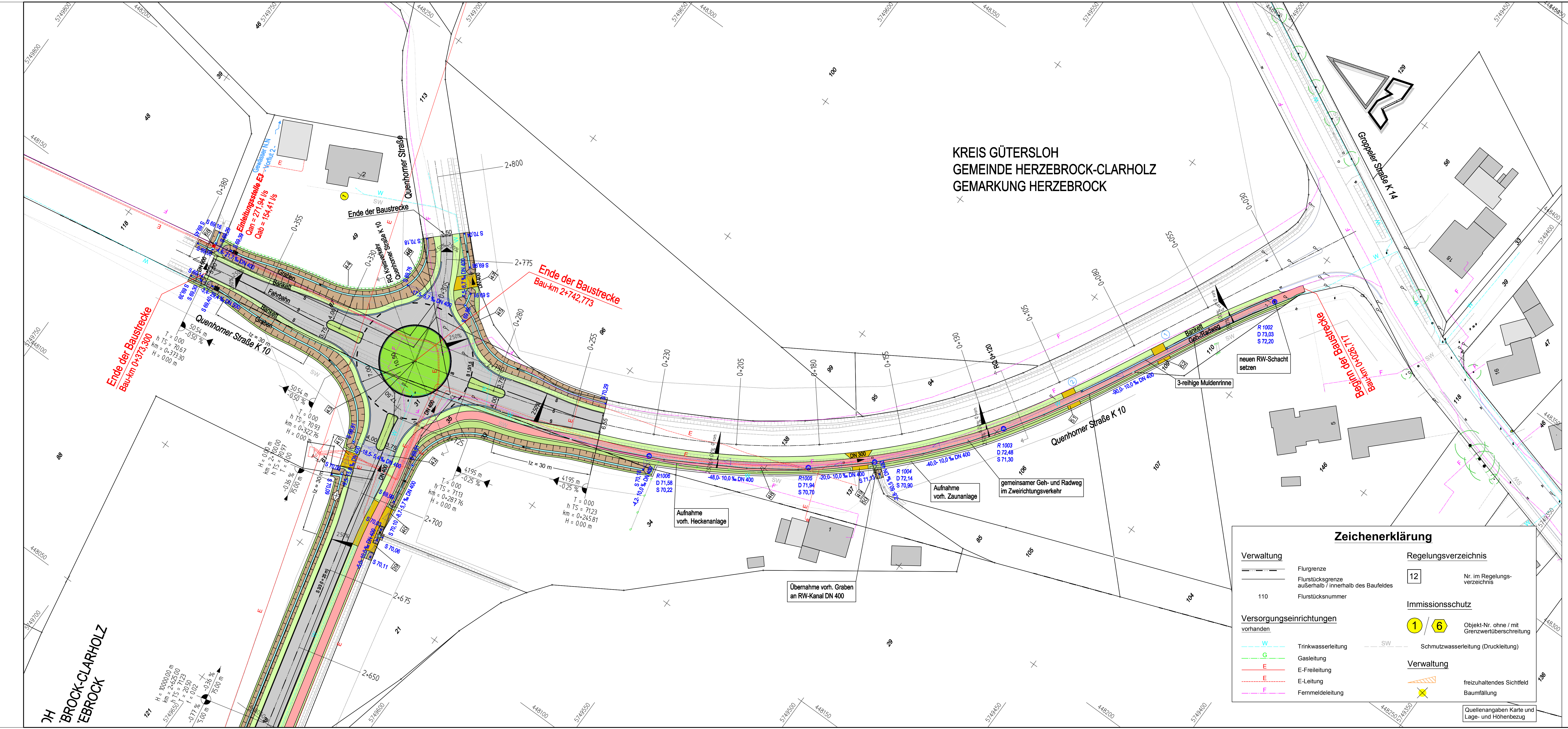


KREIS GÜTERSLOH  
GEMEINDE HERZEBROCK-CLARHOLZ  
GEMARKUNG HERZEBROCK



### Zeichenerklärung

**Planung**

- Einschnittsböschung
- Mulde mit Fließrichtung
- Straßennebenflächen
- Fahrbahn mit Achse
- Bankett
- gem. Geh-/Radweg
- Gehbereich
- Bankett mit Zufahrt
- gemeinsamer Geh- und Radweg mit Zufahrt
- Dammböschung
- Entwässerungsgraben mit Fließrichtung

**Entwässerung**

vorhanden: DN 300

geplant: -8,0-20,5% DN 300; -5,5-15,0% DN 500

Sammelleitung DN 300 mit Angabe von Fließrichtung, Länge und Gefälle

Rohrdurchlass mit Böschung

Straßenablauf

Kontrollschacht

Neigungsbrechpunkt mit Angabe von Ausrundungshalbmesser, Längsneigung und Abstand zum nächsten Neigungsbrechpunkt

Gradientenhochpunkt

Gradienteniefpunkt

Querneigung

Leichtflüssigkeitsabscheider

Querriegel nach RAS-Ew

**RÖVER** ROVER Ingenieurgesellschaft mbH  
 • STADTGESTALTUNG  
 • STRASSENBAU  
 • BEWÄSSERUNGSWIRTSCHAFT  
 • PROJEKTSTEUERUNG  
 BERATENDE INGENIEURE VBI  
 tel (0 52 41) 2 34 99-0 • fax (0 52 41) 2 34 99-20  
 Robert-Bosch-Straße 11 • 33334 Gütersloh • mail info@rover-eg.de

Projekt-Nr.: HE-1001

Gemeinde Herzebrock-Clarholz  
 Fachbereich Planen, Bauen, Umwelt

Nr.	Art der Änderung	Datum	Zeichen

## FESTSTELLUNGSENTWURF

Straßenbauverwaltung	Unterlage / Blatt-Nr.: 5/6
Straße: Station:	Bezeichnung der Unterlage: Lageplan
PROJIS-Nr.:	Maßstab: 1:500

### Ausbau von Gemeindestraßen zur "Nördlichen Entlastungsstraße" in Herzebrock

aufgestellt:	
Herzebrock-Clarholz, den	

### Zeichenerklärung

**Verwaltung**

- Flurgrenze
- Flurstücksgrenze außerhalb / innerhalb des Baufeldes
- 110 Flurstücksnummer

**Versorgungseinrichtungen**

vorhanden:

- W: Trinkwasserleitung
- G: Gasleitung
- E: E-Freileitung
- E: E-Leitung
- F: Fernmeldeleitung
- SW: Schmutzwasserleitung (Druckleitung)

**Regelungsverzeichnis**

12 Nr. im Regelungsverzeichnis

**Immissionsschutz**

1 / 6 Objekt-Nr. ohne / mit Grenzwertüberschreitung

**Verwaltung**

- freizuhaltendes Sichtfeld
- Baumfällung

Quellenangaben Karte und Lage- und Höhenbezug