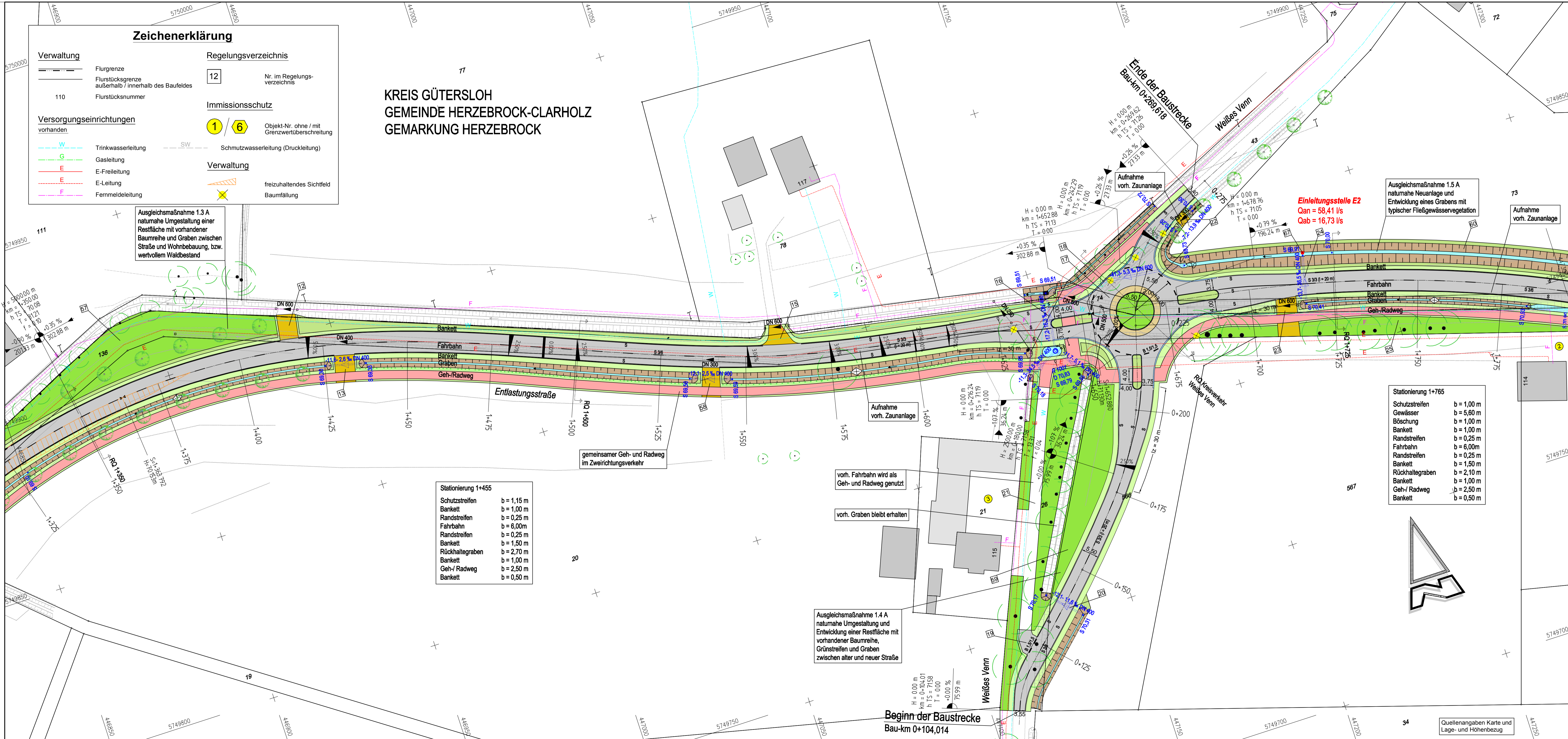


Zeichenerklärung

Verwaltung		Regelungsverzeichnis	
Flurgrenze	110	12	Nr. im Regelungsverzeichnis
Flurstücksgrenze außerhalb / innerhalb des Baufeldes			
Flurstücksnummer			
Versorgungseinrichtungen		Immissionsschutz	
vorhanden		1 / 6	Objekt-Nr. ohne / mit Grenzwertüberschreitung
W	Trinkwasserleitung	SW	Schmutzwasserleitung (Druckleitung)
G	Gasleitung		
E	E-Freileitung		
F	E-Leitung		
F	Fernmeldeleitung		
			freizuhaltenes Sichtfeld
			Baumfällung

KREIS GÜTERSLOH GEMEINDE HERZEBROCK-CLARHOLZ GEMARKUNG HERZEBROCK

Ausgleichsmaßnahme 1.3 A
naturnahe Umgestaltung einer Restfläche mit vorhandener Baumreihe und Graben zwischen Straße und Wohnbebauung, bzw. wertvollem Waldbestand



Stationierung 1+455

Schutzstreifen	b = 1,15 m
Bankett	b = 1,00 m
Randstreifen	b = 0,25 m
Fahrbahn	b = 6,00 m
Randstreifen	b = 0,25 m
Bankett	b = 1,50 m
Rückhaltegraben	b = 2,70 m
Bankett	b = 1,00 m
Geh-/ Radweg	b = 2,50 m
Bankett	b = 0,50 m

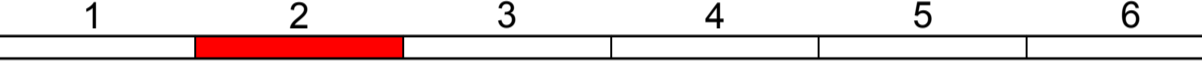
Stationierung 1+765

Schutzstreifen	b = 1,00 m
Gewässer	b = 5,60 m
Böschung	b = 1,00 m
Bankett	b = 1,00 m
Randstreifen	b = 0,25 m
Fahrbahn	b = 6,00 m
Randstreifen	b = 0,25 m
Bankett	b = 1,50 m
Rückhaltegraben	b = 2,10 m
Bankett	b = 1,00 m
Geh-/ Radweg	b = 2,50 m
Bankett	b = 0,50 m

Ausgleichsmaßnahme 1.4 A
naturnahe Umgestaltung und Entwicklung einer Restfläche mit vorhandener Baumreihe, Grünstreifen und Graben zwischen alter und neuer Straße

Zeichenerklärung

Planung		Entwässerung	
	Einschnittsböschung		vorhanden
	Mulde mit Fließrichtung		geplant
	Fahrbahn mit Achse		DN 300
	Bankett		DN 500
	gem. Geh-/Radweg		Straßenablauf
	Gehbereich		Rohrdruchlass mit Böschungsteck
	Bankett mit Zufahrt gemeinsamer Geh- und Radweg mit Zufahrt		Kontrollschacht
	Dammböschung		Leichtflüssigkeitsabscheider
	Entwässerungsgraben mit Fließrichtung		Querriegel nach RAS-Ew



RÖVER
BERATUNGS- INGENIEURE VBI
tel (0 52 41) 2 34 99-0 • fax (0 52 41) 2 34 99-20
Robert-Bosch-Straße 11 • 33334 Gütersloh • mail info@roever-qt.de

Projekt-Nr.: HE-1001

Gemeinde Herzebrock-Clarholz
Fachbereich Planen, Bauen, Umwelt

Nr.	Art der Änderung	Datum	Zeichen

FESTSTELLUNGSENTWURF

Straßenbauverwaltung	Unterlage / Blatt-Nr.: 5/2
Straße: Station:	Bezeichnung der Unterlage: Lageplan
PROJIS-Nr.:	Maßstab: 1:500

Ausbau von Gemeindestraßen zur "Nördlichen Entlastungsstraße" in Herzebrock

aufgestellt:	
Herzobrock-Clarholz, den	

Quellenangaben Karte und Lage- und Höhenbezug