

H = 7225.210 m
T = 37.500 m
f = 0.097 m
Station = 1875.000
h TS = 72.595 m

H = 7170.172 m
T = 37.500 m
f = 0.098 m
Station = 1950.000
h TS = 73.964 m

Entwässerungsabschnitt 1
Bau-km 1+056 - 2+155

H = 3000.000 m
T = 34.775 m
f = 0.202 m
Station = 2100.000
h TS = 75.133 m

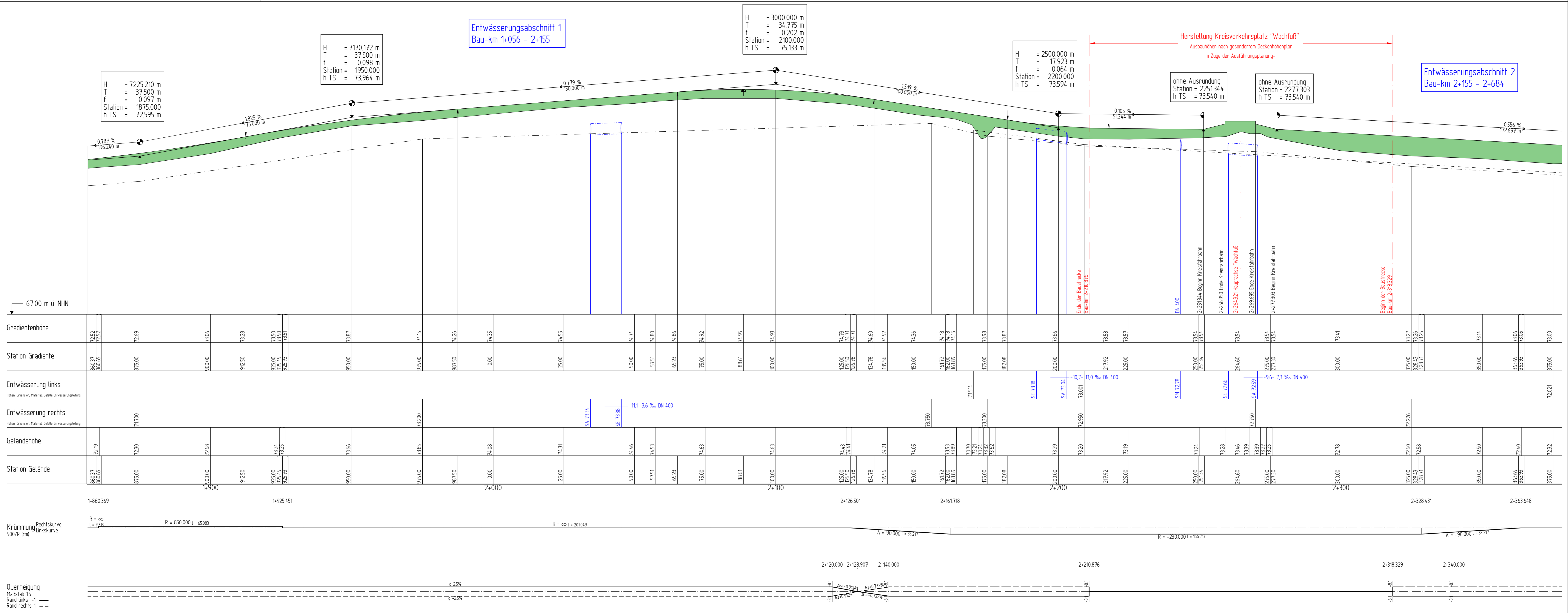
H = 2500.000 m
T = 17.923 m
f = 0.064 m
Station = 2200.000
h TS = 73.594 m

Herstellung Kreisverkehrsplatz "Wachfuß"
-Ausbauhöhen nach gesondertem Deckenhöhenplan
im Zuge der Ausführungsplanung-

ohne Ausrundung
Station = 2251344
h TS = 73.540 m

ohne Ausrundung
Station = 2277303
h TS = 73.540 m

Entwässerungsabschnitt 2
Bau-km 2+155 - 2+684



Zeichenerklärung

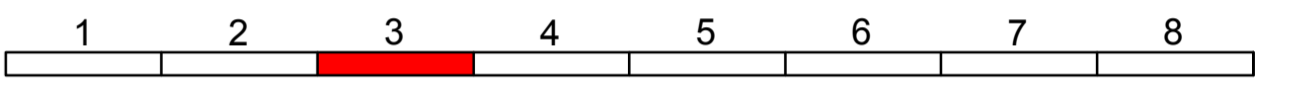
- Gradientenhochpunkt
- Gradiententiefpunkt
- Ausrundungsbeginn Wanne / Ausrundungsende Kuppe
- Damm
- Einschnitt
- Graben/Mulde links
- Graben/Mulde rechts
- Schacht links
- Schacht rechts

Neigungsbruchpunkt mit Angabe von: Tangentiallänge, Stichtlänge, Bau-km, Höhe Tangentenschnittpunkt

Rohrleitung mit Angabe der Dimension, des Materials und der Längsneigung

- DN 300 SB 1.2 % links
- DN 300 SB 1.2 % rechts
- DN 300 SB 1.2 % mitte

D = Deckelhöhe Schacht
S = Sohlhöhe Schacht
SE = Sohlhöhe Einlauf
SA = Sohlhöhe Auslauf
SM = Sohlhöhe Mitte Durchlass
E = Einlauf
A = Auslauf



RÖVER ROVER Ingenieurgesellschaft mbH
 • STRASSENBAU
 • BODENUNDGRUNDBAUWESEN
 • BERATUNGS- INGENIEURE VBI
 • PROJEKTIERUNG

tel (0 52 41) 2 34 99-0 • fax (0 52 41) 2 34 99-20
 Robert-Bosch-Straße 11 • 33334 Gütersloh • mail info@rover-igt.de

Projekt-Nr.: HE-1001

Gemeinde Herzebrock-Clarholz
 Fachbereich Planen, Bauen, Umwelt

Nr.	Art der Änderung	Datum	Zeichen

FESTSTELLUNGSENTWURF

Straßenbauverwaltung

Unterlage / Blatt-Nr.: 6/3
 Bezeichnung der Unterlage: Höhenplan

Straße: Station: Maßstab: 1:500/50

PROJIS-Nr.:

Ausbau von Gemeindestraßen zur "Nördlichen Entlastungsstraße" in Herzebrock

aufgestellt:

Herzebrock-Clarholz, den